

Charte Agriculture & Urbanisme

Finistère 2014



Pour un aménagement équilibré du territoire

SCOT et développement économique du territoire
Pourquoi et comment réduire la consommation
d'espace agricole ?

SCOT et développement économique du territoire : Pourquoi et comment réduire la consommation d'espace agricole ?

- Constat et enjeux finistériens
- Penser le développement économique du territoire dans toute sa diversité => échanges
- Se concerter pour mieux prendre en compte les enjeux agricoles et définir un projet => échanges

L'agriculture activité économique à part entière

Poids de l'agriculture finistérienne

L'agriculture en chiffre

7 400 exploitations agricoles

9,5 % de la population active du Finistère

2 milliards d'euros / an (valeur de la production)

La consommation d'espace (1985-2005)

2,7 ha / jour, environ 4 terrains de football

Quelques usages en chiffre

60 000 km de haies et de talus

20 000 ha en prise d'eau / périmètre de captage

3 400 km inscrits au plan départemental
promenades / randonnées

De nombreux emplois directs et induits liés à l'agriculture

En Bretagne: l'agriculture représente 40 % du chiffre d'affaire des entreprises, Bretagne Prospective 2008

Total emplois en 29 : 41 500 actifs
--

La production : 18 000 actifs non salariés et ETP salariés

Les services : 3 500 (services, enseignements...)

L'agroalimentaire : 20 000 (industrie amont, aval, négoce)

Il faut ajouter :

les transports : évaluation difficile

l'agroéquipement : 40 industriels dans le Finistère
1400 salariés

La place de l'agriculture du Finistère

Viande porcine : 1er département français

Lait : 4e département français

Viande de volaille : 3e département français

Légumes frais : 1er département français pour les choux-fleurs, artichauts, échalotes

Légumes d'industrie : 3e département français (petits pois, haricots, épinards, ...)

L'agriculture en Finistère pour une commune

L'agriculture, une belle entreprise

Une commune moyenne

=

25 exploitations professionnelles

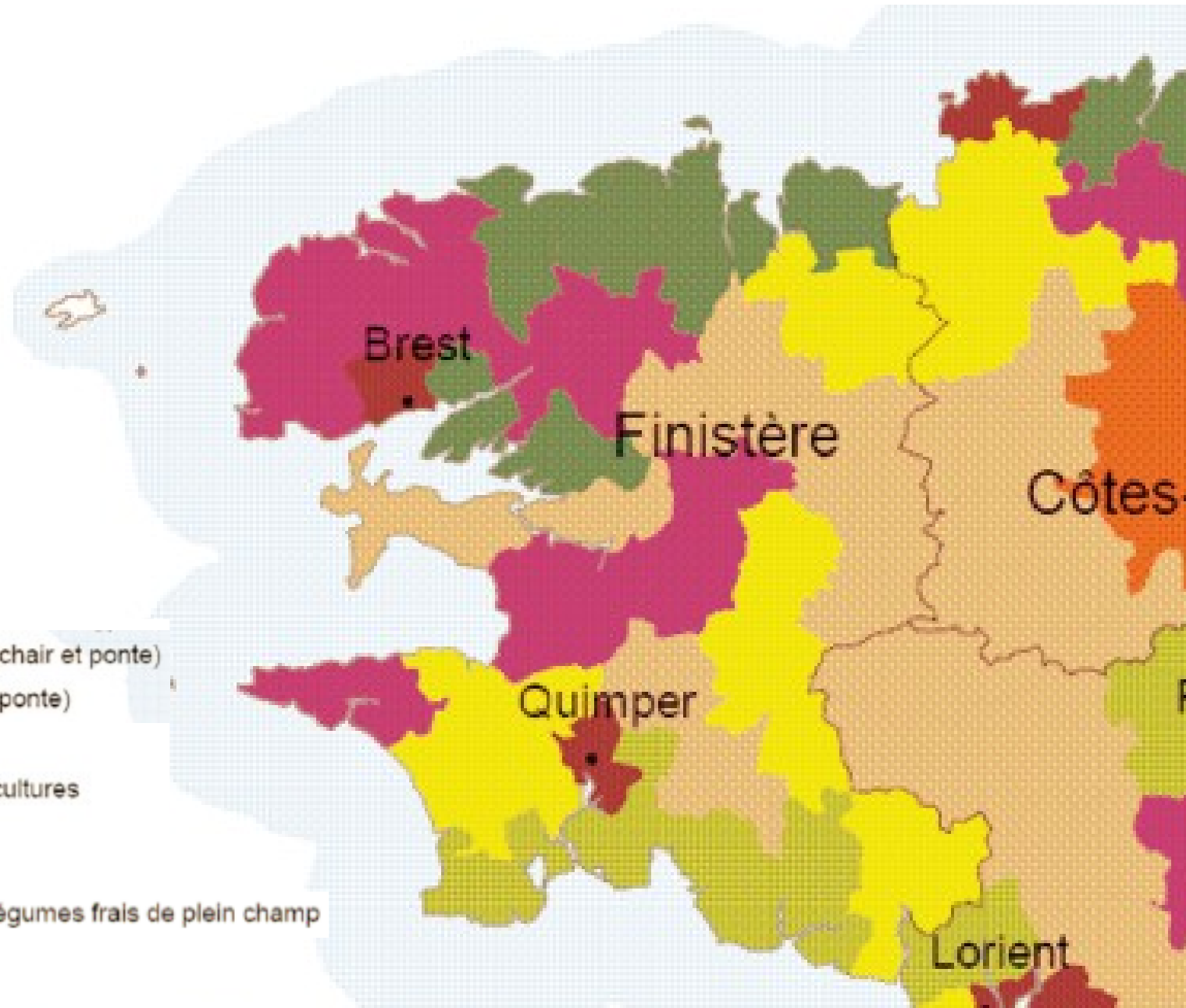
64 emplois (ETP)

8,2 millions €/an de chiffre d'affaires

L'agriculture : activité économique à part entière

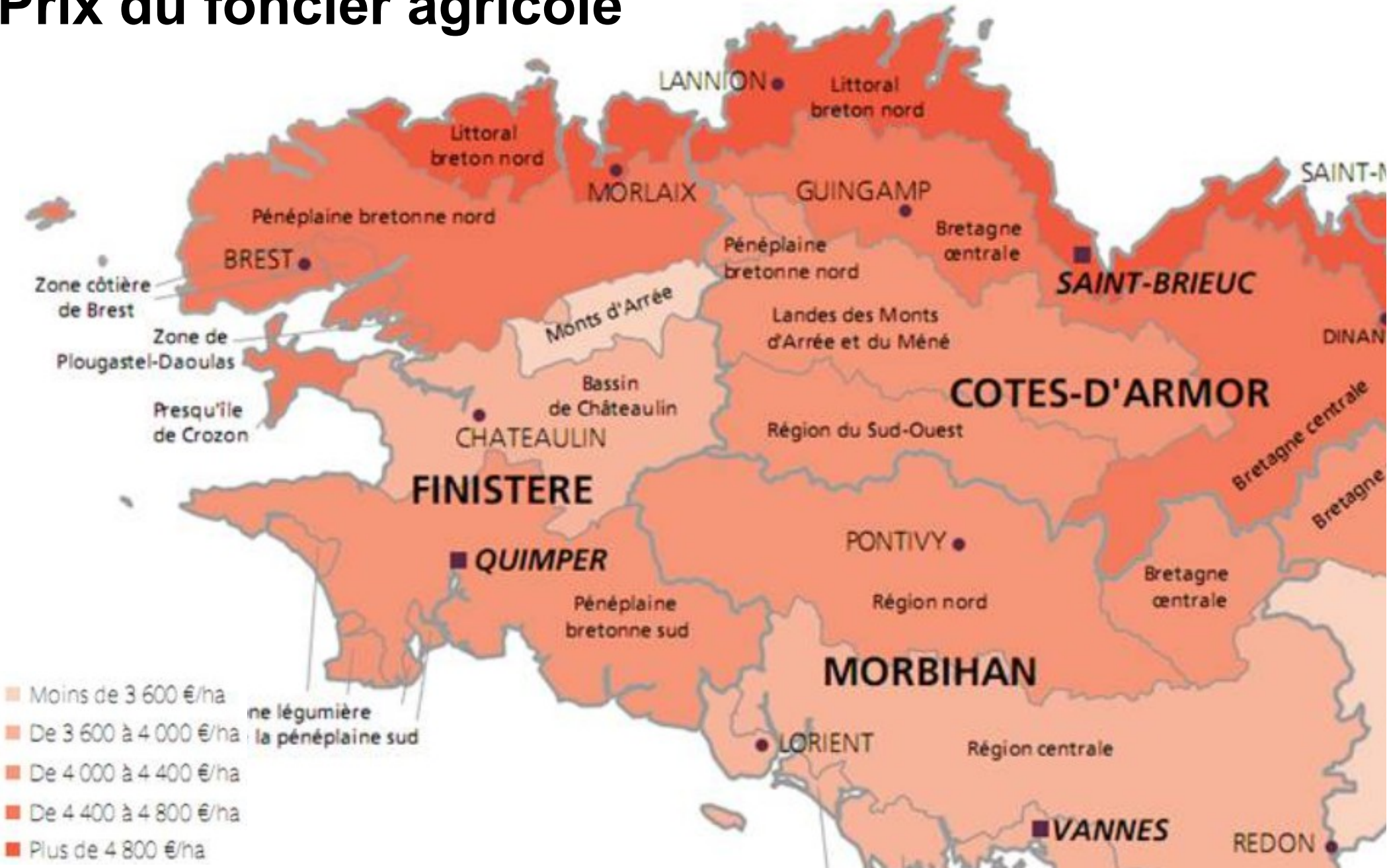
Orientations dominantes

- Lait dominant et volailles (chair et ponte)
- Lait dominant et volailles (ponte)
- Lait très dominant
- Lait dominant et grandes cultures
- Légumes de plein air
- Lait dominant et porcs
- Légumes sous serres et légumes frais de plein champ



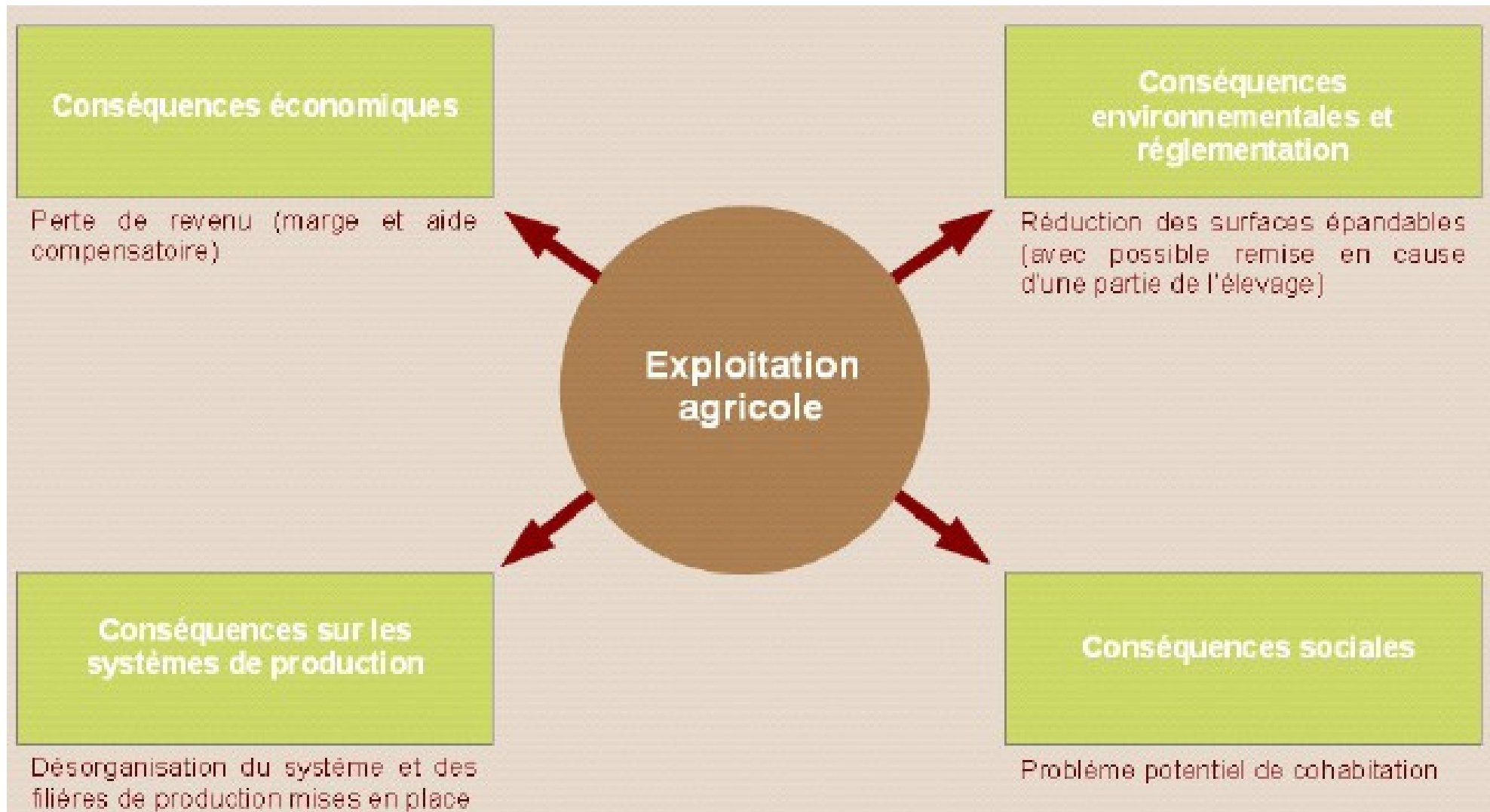
L'agriculture : activité économique à part entière

Prix du foncier agricole



L'agriculture : activité économique

Conséquences pour une exploitation Concernée par une perte de surface

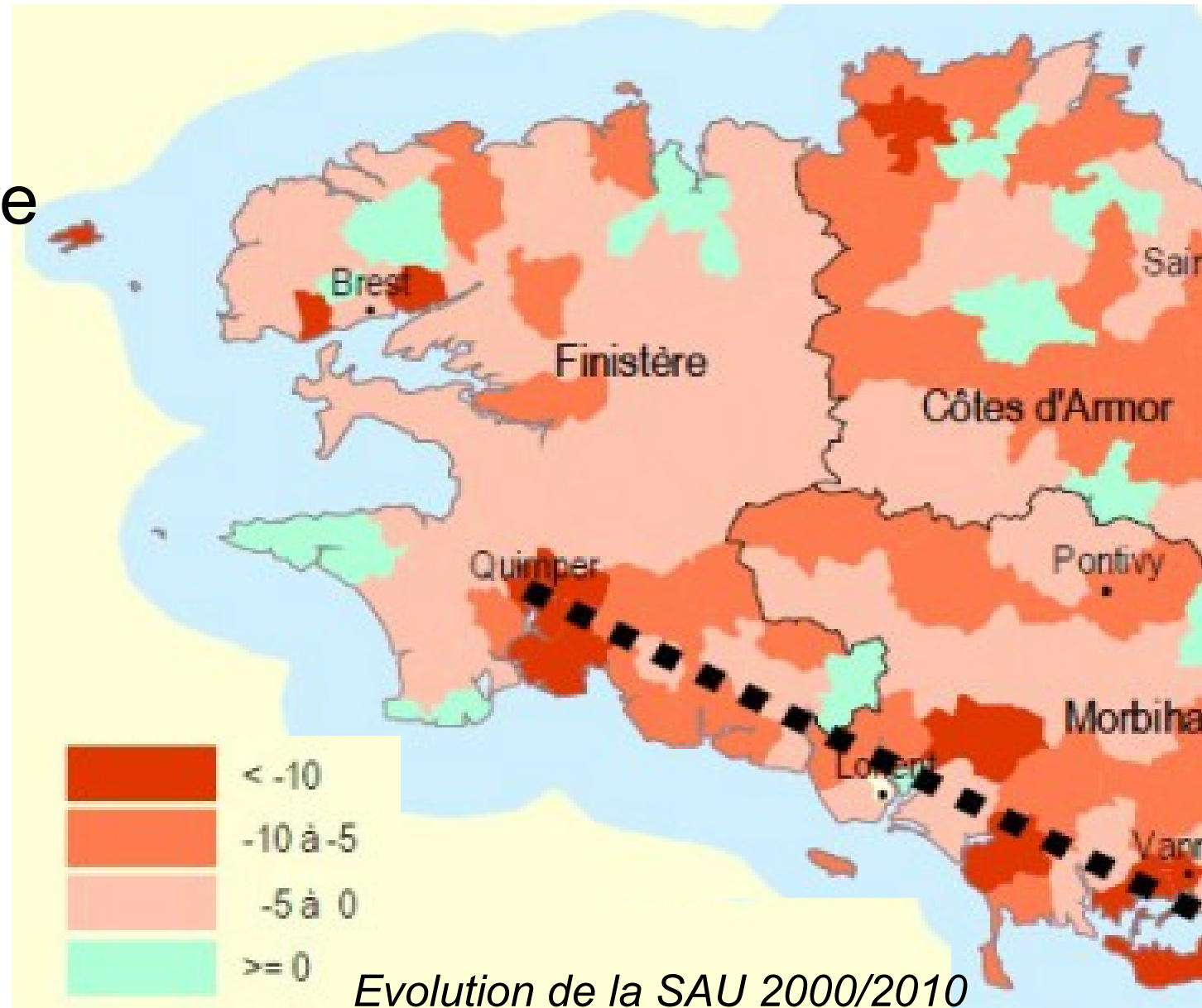


L'artificialisation du sol

Diminution de la SAU

57 % du territoire occupé par l'agriculture (385 000 ha)

- 3,1 % depuis 2000



L'artificialisation du sol

Consommation foncière

1985 / 2005

+ 96 %

1000 ha / an surf.
artificialisée

2007 / 2013

- 680 ha/an surf.
agricoles (- 4088 ha)

+ 660 ha / an surf.
artificialisée (+ 3900
ha)



Artificialisation des sols

L'artificialisation du sol

Zone à vocation économique

Exemple ZAE Cornouaille

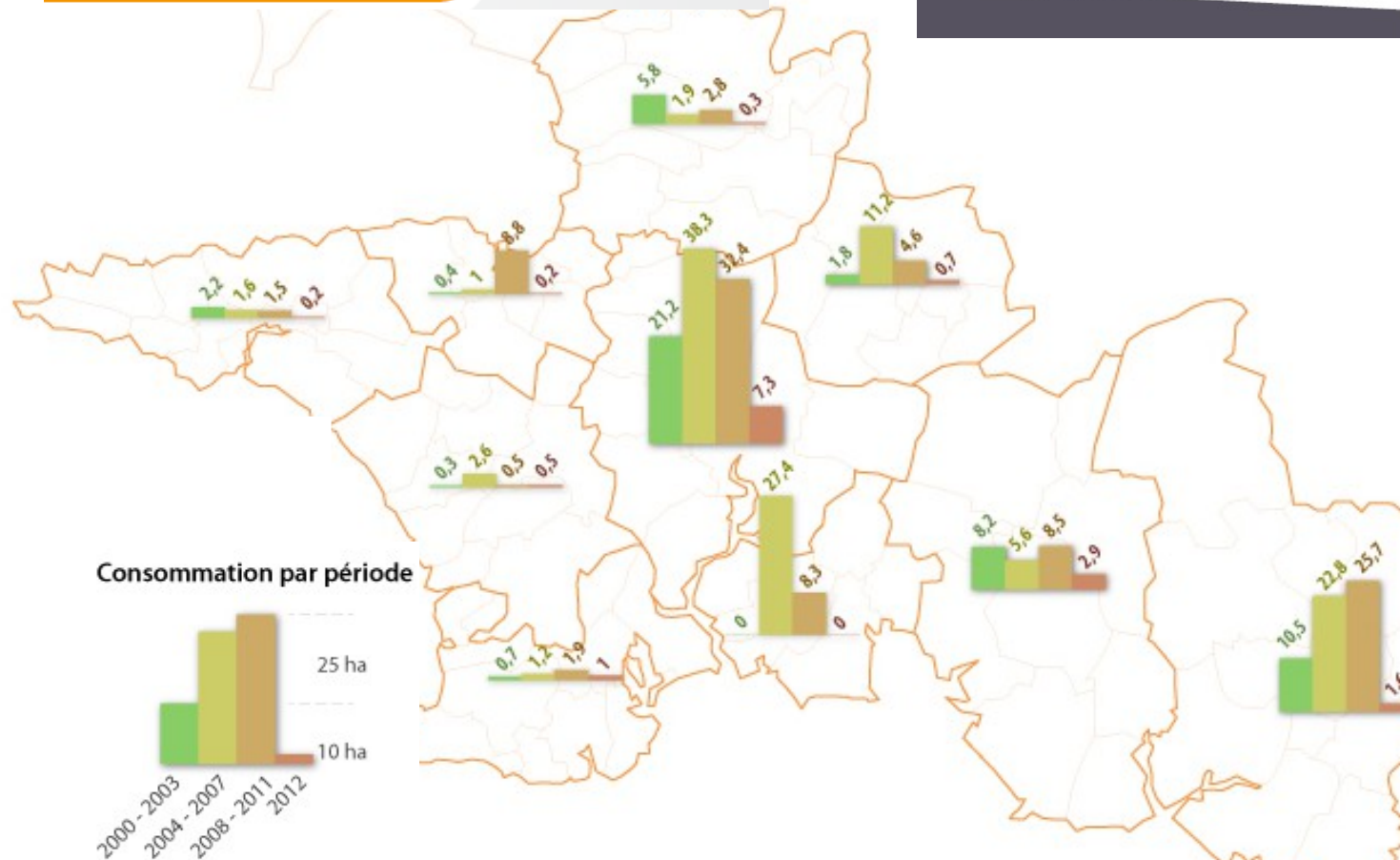
163 ZAE

2635 ha

1% du territoire

Depuis 2000 :
27 ha
consommés en
moyenne

Diagnostic
des zones d'activités économiques
de Cornouaille 2013



Constat et enjeux finistériens

Consommation de foncier non renouvelable

- Enjeu de la planification territoriale pour une gestion économe de l'espace
- Enjeu du maintien de la dynamique de l'agriculture par la préservation équilibrée du foncier

SCOT et développement économique du territoire : Pourquoi et comment réduire la consommation d'espace agricole ?

- Constat et enjeux finistériens
- **Penser le développement économique du territoire dans toute sa diversité** => échanges
- **Se concerter pour mieux prendre en compte les enjeux agricoles et définir un projet**
=> échanges



Penser le développement économique du territoire dans toute sa diversité

Thierry PIRIOU

Vice-président en charge du développement économique de Morlaix Communauté

Maire de Pleyber-Christ

L'agriculture dans une commune périurbaine

Une approche en regard inversé

Foncier agricole \neq réserve d'urbanisation

Foncier agricole = ressource du territoire

=> Application à la commune de Pleyber-Christ

1/ suspendre la construction de lotissements communaux

2/ favoriser les divisions parcellaires

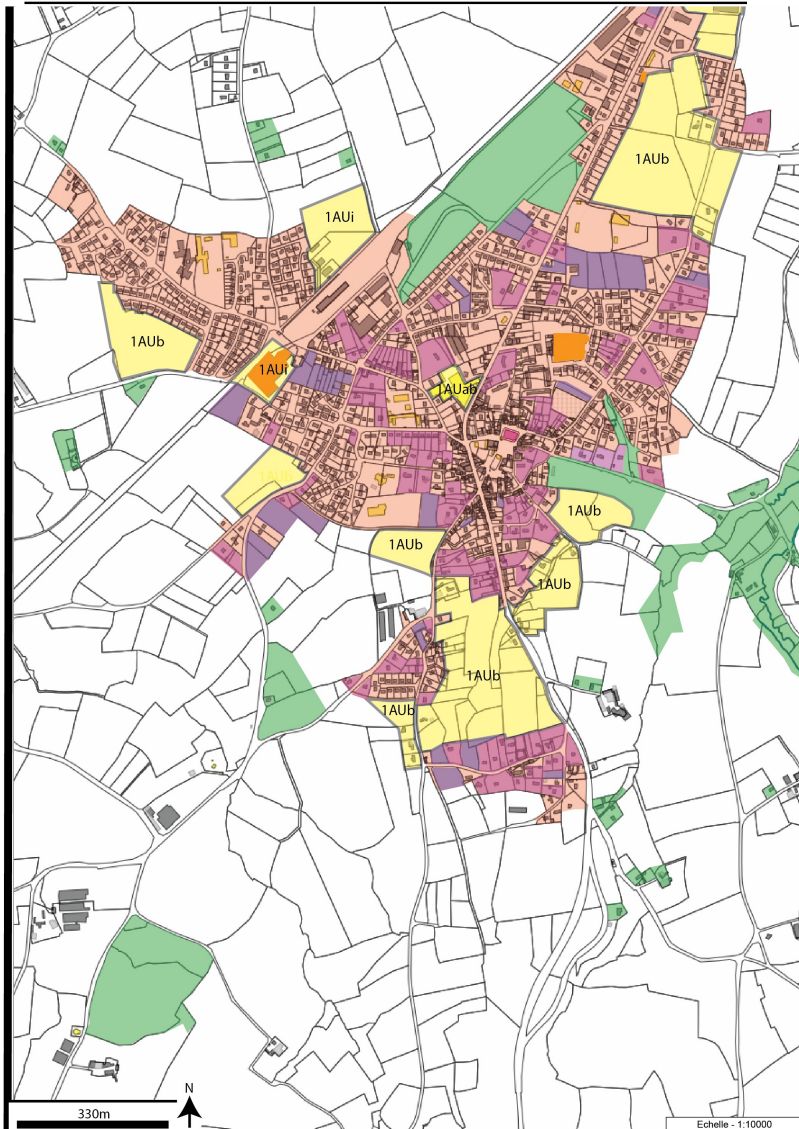
3/ maîtriser les aménagements privés

4/ requalifier et densifier

Les divisions parcellaires (BIMBY)

Zone agglomérée + 1ère couronne (lot 70-80's)

Potentiel de renouvellement de Pleyber-Christ



SENSIBILISATION –

VEILLE FONCIERE (via DIA)

Depuis 2010 : 17 divisions – 12 constructions

Intérêts principaux

Commune : densification

Propriétaires : financier
↓ contraintes entretien

Légende :

Potentiel de renouvellement

Grandes parcelles

Dents creuses

Bâtiments mutables

Zonage

Zone U

Zone 1AU

Zone 2AU

Zone agricole

Terrains naturels

Requalifier et densifier : la « friche Guével »

Réhabilitation d'une friche industrielle d'1 ha en plein centre-bourg - Mixité



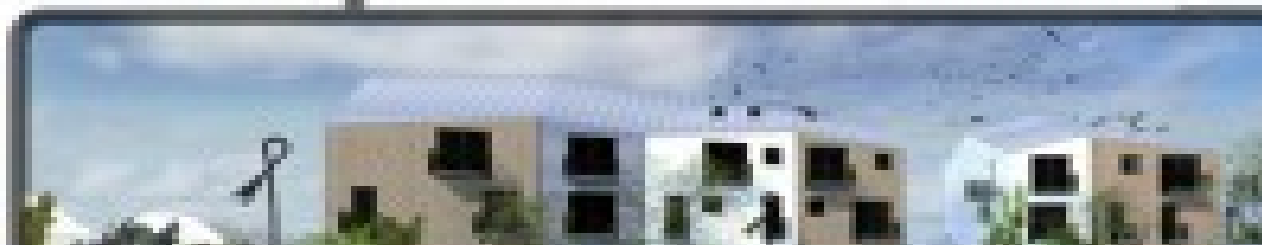
Déconstruction

42 logements aidés,
négociations avec les
organismes HLM

1100 m² de surface
commerciale, Mx Comm

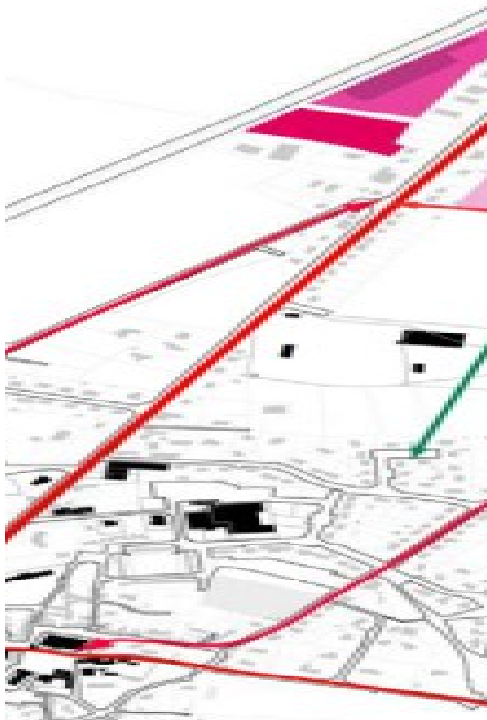
100 places de
stationnement

Travail sur 2 mandats : PERSEVERER – CROIRE - AGIR



La maîtrise des aménagements

- **Un lotissement privé en extension du bourg :**
lots 400-600 m² (transition), intégration logements aidés, maîtrise prix foncier
- **Le déplacement de la locomotive commerciale du centre-bourg vers la périphérie :**



- Réfléchir **globalement** / conséquences pour le bourg
- Rechercher **optimisation** de l'utilisation du foncier
- **Repenser** le projet communal / communautaire de ZAE

La maîtrise des aménagements

Importance de la négociation



Résultats :

Centre commercial sur **2,7 ha au lieu de 4,5 ha**

ZAE sur 1,8 ha restants
au lieu de
consommation agricole

Financement
infrastructures partagé
(Projet Urbain Partenarial)

Requalifier et densifier : la friche des Kaolin

Contexte

- recherche de site (identification foncier) pour installation d'une plate forme communautaire de stockage de plaquettes bois
- besoins d'agrandissement pour artisans



Négociations et partenariats

Réutilisation de la friche industrielle
de stockage / transit de kaolin
pour :

- Installer la plate forme bois
- Etendre la zone artisanale

consommation surface agricole

= 0

Requalifier et densifier : friches agro industrielles du secteur gare



- **Friche Germicopa**
Préemption communale.
Installation jeune entreprise
- **Friche Coopérative
conditionnement œufs**
Installation CUMA
- **Autre bâti vacant**
Initiative privée. Installation
artisans

Les clés de l'action

- Connaissance de sa commune
- Vision de son territoire et convictions
- Terrain, contacts, concertation
- Partenariats – n°1 Morlaix Communauté

Rencontrer, échanger, apprendre, négocier

L'agriculture dans le développement intercommunal

Qu'est-ce que l'agriculture dans un projet de territoire ?



Agriculture = un **espace**, des **hommes**, des **emplois**, qui font **vivre** le territoire

Agriculture = un **secteur d'activité**, non déconnecté, dont le **foncier** est l'**outil de travail**.

Agriculture = un élément de notre **société**, faite de diversité.
Vecteur de développement **économique**, vecteur **social**, vecteur de **paysage**...

L'agriculture dans le développement intercommunal

Comment considérer l'agriculture dans la définition du projet de territoire ?

Porte d'entrée : approche quantitative → chiffres, zonage (cf obligations Grenelle / SCoT)

MAIS approche limitative pour le projet

Dépasser l'approche quantitative

Elément de la cohésion sociale / du vivre ensemble

Partir de la richesse et non des objectifs

L'agriculture dans le développement intercommunal

L'échelle de travail

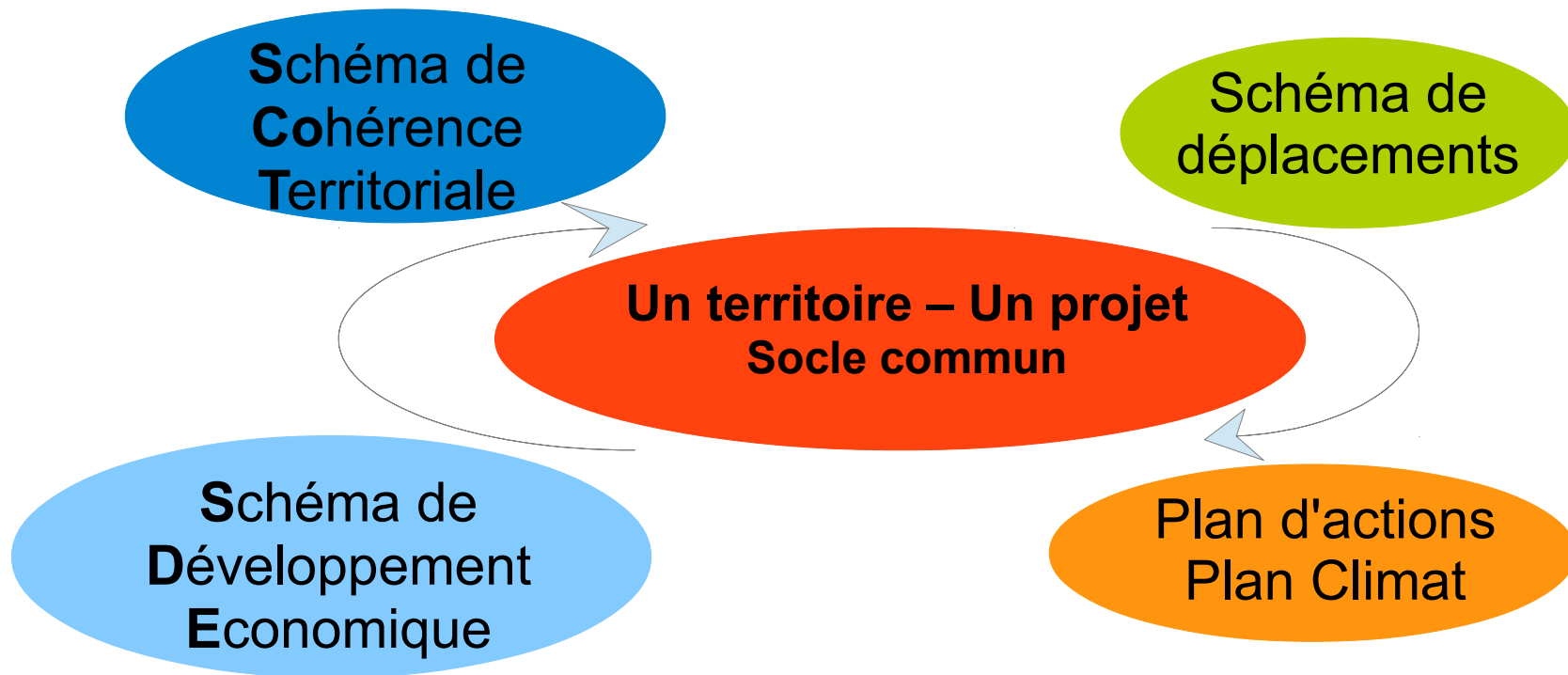
Bassin de vie / bassin d'emploi

Les « frontières » administratives d'un territoire ne sont pas les frontières du développement économique (mobilité, flux, attractivités...)

concurrence – complémentarité - ouverture

L'articulation des outils SCOT / SDE

**Changer les méthodes : vers la transversalité
et une démarche intégrée**



Documents déclinant des objectifs et moyens
au service d'un projet commun

Penser le développement économique du territoire dans toute sa diversité

Thierry PIRIOU

Vice-président en charge du développement
économique de Morlaix Communauté

Maire de Pleyber-Christ

Questions et débat

Se concerter pour mieux prendre en compte les enjeux agricoles et définir un projet

M. LAHUEC

Maire de Clohars-Fouesnant

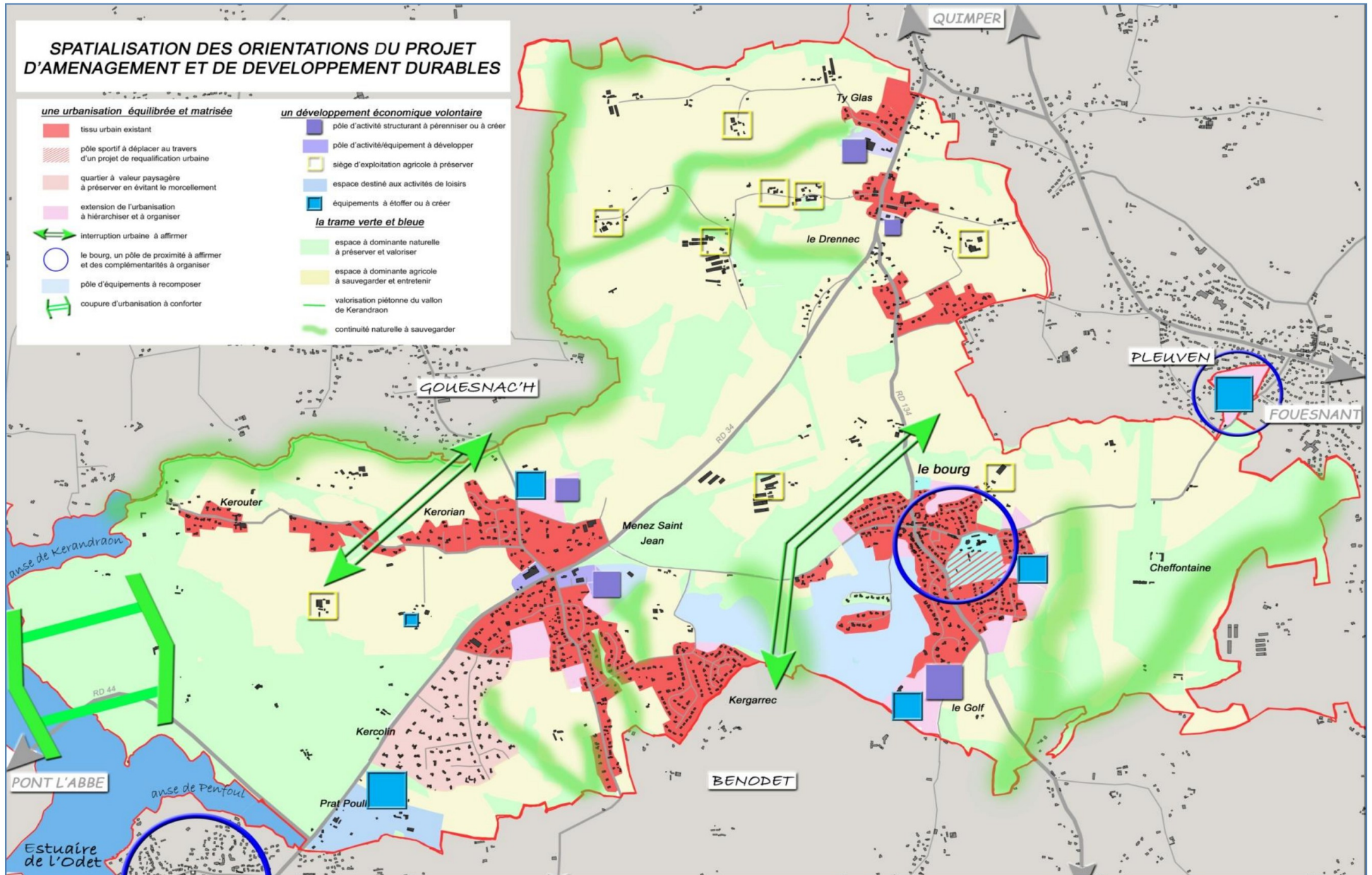
M. GLO et LE BRETON
conseillers municipaux

Présentation de la concertation menée autour du
PLU de Clohars-Fouesnant et la prise en compte
des enjeux agricoles.

PLU de la commune de Clohars-Fouesnant

- Le projet initial : la volonté de dynamiser les deux pôles urbains (bourg, Menez Saint Jean)
- La concertation avec le public et les acteurs institutionnels (chambre agriculture, chambre de commerce et d'industrie)
- La stratégie foncière : une vision à long terme cohérente avec l'outil PLU

Développer la commune : conforter l'urbanisation et protéger l'espace rural



Zone Menez Saint-Jean

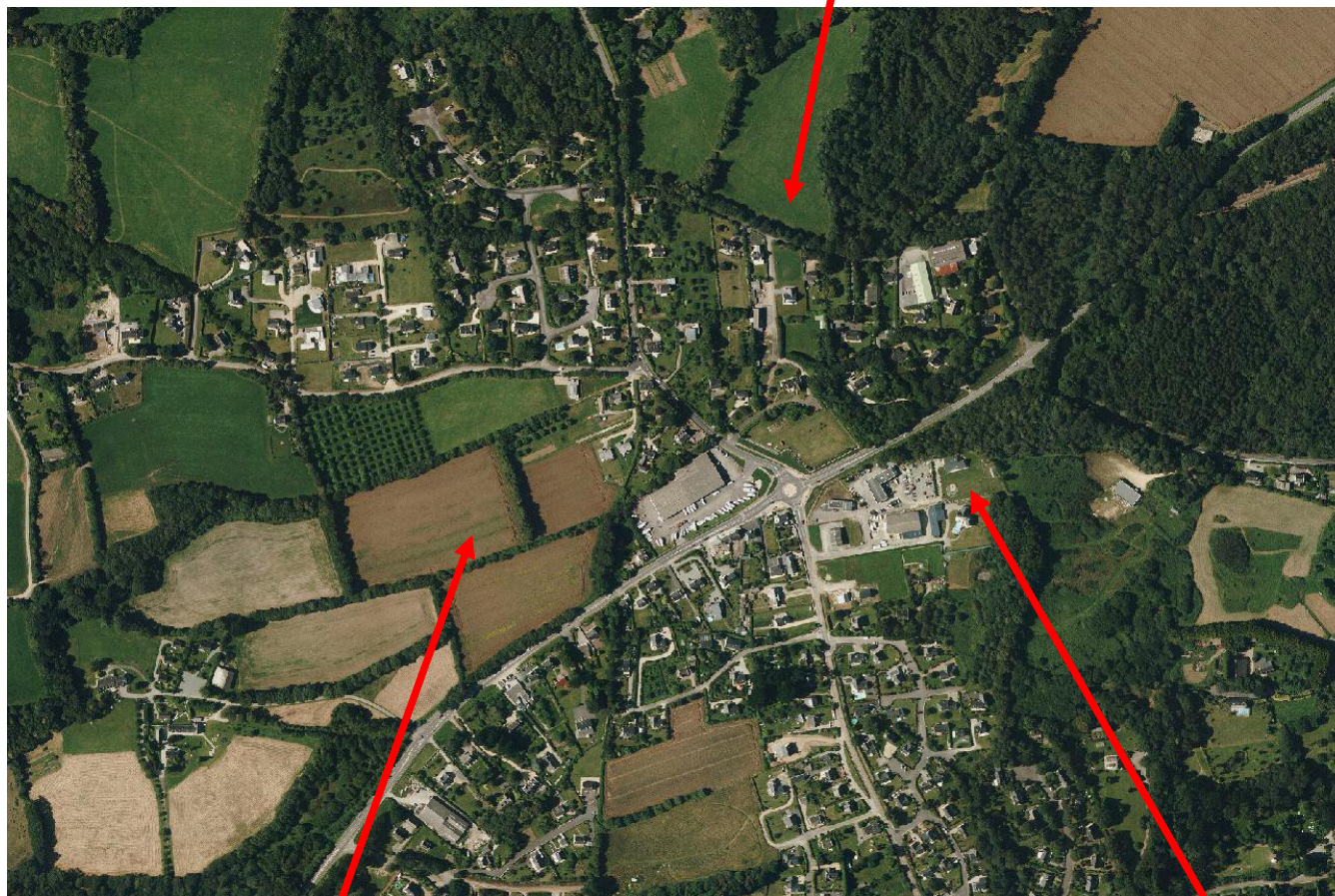
- Le PADD pose le principe d'une extension de l'urbanisation la moins impactante possible pour l'activité agricole et le paysage.
- Le choix des secteurs d'extension urbaine devait donc respecter ces orientations générales.
- Le projet répond à des demandes d'entreprises locales et est soutenu par la CCI.

(Extrait du PADD)

Choix des terrains : une démarche concertée

Option n°3 : espace non exploité par l'agriculture, accès facile, acceptation des riverains.

Solution retenue



Option n°1 : bonne visibilité de la RD, accès facile mais...
Réticence des riverains, activité agricole (jeune éleveur de la commune).
Intervention de la Chambre d'agriculture.

Option n°2 : pas d'activité agricole, proximité des activités existantes mais...
Réticence des riverains, accès difficiles.

La concertation

De nombreuses réunions et rencontres

Acteurs étant intervenus dans la démarche

- Chambre d'Agriculture
- Chambre de Commerce et d'Industrie de Quimper
- Pays Fouesnantais
- Riverains
- et public,...



Se concerter pour mieux prendre en compte les enjeux agricoles

M. LAHUEC

Maire de Clohars-Fouesnant

M. GLO et LE BRETON

conseillers municipaux

Questions / débat

SCOT et développement économique du territoire :

Pourquoi et comment réduire la consommation d'espace agricole ?

- Penser le développement économique du territoire dans toute sa diversité
- Se concerter pour mieux prendre en compte les enjeux agricoles et définir un projet

Questions / débat

Synthèse

Charte Agriculture & Urbanisme

- **Déclinaisons des engagements**
de la charte / SCOT- PLU / fiches pratiques
 - Préconisations pour les diagnostics agricoles
 - Recommandation pour la lutte contre le mitage
 - Association des acteurs
 - Cadres pour les objectifs chiffrés de consommation d'espace
notion de densité

Appel à contribution, relecture des fiches A

- **Calendrier**
 - Observations : 8 octobre
 - Comité de pilotage : 2 décembre 2014



Pour un aménagement équilibré du territoire

SCOT et développement économique du territoire

Pourquoi et comment réduire la consommation d'espace agricole ?

Merci de votre participation